

## น้ำเสีย คืออะไร

**น้ำเสีย** หมายถึง น้ำหรือของเหลวที่มีสิ่งเจือปนต่าง ๆ ในปริมาณสูงจนกระทั่งเป็นน้ำที่ไม่ต้องการ และน่ารังเกียจสำหรับคนทั่วไป เป็นมลพิษทางทัศนียภาพ และก่อให้เกิดผลเสียหายต่อสิ่งแวดล้อม



## ทำไมต้องมีการบำบัดน้ำเสีย

- เพื่อทำลายตัวการที่ทำให้เกิดโรค หรือแหล่งแพร่ระบาดของเชื้อโรค เช่น อหิวาตกโรค บิด และท้องร่วง
- เพื่อเปลี่ยนสภาพน้ำเสียให้อยู่ในสภาพที่สามารถนำกลับมาใช้ได้
- เพื่อไม่ก่อให้เกิดความเดือดร้อนรำคาญ ซึ่งความรำคาญที่เกิดขึ้น เช่น กลิ่นของน้ำเสีย หรือสีที่เป็นที่น่ารังเกียจ
- และเพื่อป้องกันไม่ให้เกิดภาวะมลพิษทางน้ำ

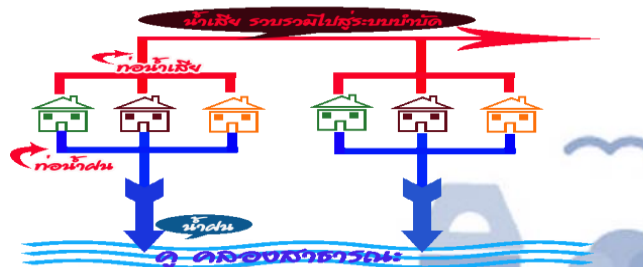
## น้ำเสียมาจากแหล่งดังต่อไปนี้

### น้ำเสียมาจากแหล่ง ดังต่อไปนี้

๑. น้ำเสียจากชุมชน เป็นน้ำเสียที่เกิดขึ้นจากกิจกรรมต่างๆ ในชีวิตประจำวันของประชาชนในชุมชน โดยมีแหล่งกำเนิดมาจาก อาคารบ้านเรือน ร้านค้าพาณิชย์กรรม ตลาดสด ร้านอาหาร สถาบันการศึกษา สถานที่ราชการ โรงแรม โรงเรียน ห้างสรรพสินค้า เป็นต้น

๒. น้ำเสียจากอุตสาหกรรม เป็นน้ำเสียที่เกิดขึ้นจากกระบวนการผลิตทางอุตสาหกรรม ซึ่งส่วนใหญ่จะเป็นน้ำล้างในกระบวนการผลิตต่าง ๆ ซึ่งมีสมบัติแตกต่างกันตามประเภทของอุตสาหกรรม

๓. น้ำเสียจากการเกษตร เป็นน้ำเสียที่เกิดจากกิจกรรมทางการเกษตร เช่นน้ำเสียจากการล้างคอกสัตว์เลี้ยง เช่น คอกหมู คอกวัว เล้าไก่ น้ำเสียจากนาข้าว เป็นต้น โดยน้ำเสียจากเกษตรกรรมส่วนใหญ่จะปนเปื้อนสารเคมี ยาฆ่าแมลง หรือปุ๋ย



## การลดปริมาณน้ำเสีย

ผู้ใช้น้ำส่วนใหญ่ มักมีพฤติกรรมการใช้น้ำฟุ่มเฟือย ควรเปลี่ยนวิธีการใช้น้ำตามความเคยชิน มาเป็นการใช้น้ำอย่างรู้คุณค่า ไม่ปล่อยให้ไหลทิ้งไปโดยเปล่าประโยชน์ เพื่อเป็นการลดปริมาณน้ำเสียที่จะระบายออกสู่สิ่งแวดล้อมและประหยัดค่าใช้จ่ายในการบำบัดน้ำเสีย โดยใช้หลัก ๓Rs : Reduce Reuse Recycle

## ข้อดีของการใช้น้ำทิ้ง

๑. เป็นการอนุรักษ์ทรัพยากรน้ำ นำน้ำทิ้งจากระบบบำบัดมาใช้ให้เกิดประโยชน์สูงสุด
๒. สารอาหารในน้ำ น้ำทิ้งจากระบบบำบัด จะมีไนโตรเจนและฟอสฟอรัส ซึ่งเป็นธาตุอาหารจำเป็นของพืชการใช้น้ำทิ้งในการเพาะปลูกจะช่วยลดปริมาณการใช้สารเคมีและปุ๋ยได้
๓. ความสม่ำเสมอของปริมาณน้ำ เนื่องจากประชาชนมีการใช้น้ำและก่อให้เกิดน้ำทิ้ง น้ำเสียทุกวัน การนำน้ำทิ้งมาใช้ประโยชน์ จะช่วยลดการขาดน้ำในชุมชนได้

## การจัดการขยะในชุมชน

มูลฝอย หมายถึง เศษกระดาษ เศษผ้า เศษอาหาร เศษวัตถุ ถุงพลาสติก ภาชนะที่ใส่อาหาร แก้วพลาสติก ซากสัตว์ หรือสิ่งอื่นใดที่เก็บกวาดจากถนน ตลาด ที่เลี้ยงสัตว์ หรือที่อื่นๆ



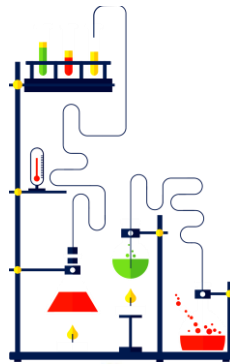
## จะรู้ได้อย่างไร ว่ามันเป็นน้ำเสีย

เรามีวิธีตรวจสอบน้ำเสียถึง ๓ วิธี คือ ดูลักษณะทางกายภาพ ตรวจสอบทางชีวภาพ และตรวจสอบทางเคมี

๑. ลักษณะทางกายภาพ คือ ดูด้วยตาเปล่าๆ นั้นเอง หรือตรวจวัดอย่างง่ายๆ เช่น ความขุ่น อุณหภูมิ สี กลิ่น

๒. ลักษณะทางชีวภาพ คือ การตรวจวัด จุลินทรีย์ที่มีอยู่ในน้ำ

๓. ลักษณะทางเคมี คือ ความเป็นกรด-ด่าง (pH) ค่าบีโอดี (Biochemical Oxygen Damage, BOD) ค่าซีโอดี สารอาหาร (Nutrient) และสารพิษต่างๆ (Toxic Substances) และโลหะหนัก



## การจัดการน้ำเสีย ในชุมชน



องค์การบริหารส่วนตำบลบัวใหญ่  
อำเภอน้ำพอง จังหวัดขอนแก่น

โทร. 043-306951